

ご使用の前に……

よく読んで予測される事故を回避して、正しく安全にご使用ください。

⚠ 危険

この表示の記載内容を無視して誤った取扱をすると、人が死亡または重傷を負う危険性が想定される内容を示しています。

- ① 洗浄や点検などで機械可動部に手などを入れる場合は、必ず電源を外した状態で行ってください。
- ② 通電中は端子部などに触れないでください。感電の恐れがあります。特に濡れた衣服や手で触ると危険です。
- ③ 機械の動作中はミキサー用安全カバーおよびアジテータ用安全カバーを取付け、ミキサーおよびアジテータ内部への身体や衣服の巻き込みに注意してください。
- ④ セメントスラリー製作用ミキサーとして製作しているため、原子力・鉄道・航空・車両・娯楽遊具・食品・医療・飲料への用途に使用しないでください。
- ⑤ 防爆仕様ではないため、可燃性ガスなどの雰囲気では使用しないでください。
- ⑥ 分解・改造は誤動作・破損の原因となりますので行わないでください。
- ⑦ 本仕様書をよく読みご理解の上、ご使用ください。

⚠ 警告

この表示の記載内容を無視して誤った取扱をすると、人が傷害を負う危険性が想定される内容を示しています。

- ① 保管時は安全のため、ミキサーおよびアジテータのカクハン羽根を外して保管してください。

⚠ 注意

この表示の記載内容を無視して誤った取扱をすると、物的損害(製品の故障など)が想定される内容を示しています。

- ① アースは必ず接地してください。
- ② モータやブレーカおよびスイッチなどの電気部品に直接水がかからないようにしてください。
- ③ 錆防止とセメントの侵入を防ぐために、カクハン羽根と下カムの接合部にグリスを塗ってください。洗浄後はグリスの追加をしてください。

仕 様

■縦2槽ミキサーアジテータ インバータ変速 OKZ-160V 仕様表

| 型 番 | OKZ-160V | |
|---------|--------------------------------------|------------|
| | ミキサー部(上槽) | アジテータ部(下槽) |
| 容 量 | 270L | 290L |
| 推奨混練量 | 各160L | |
| 羽根型番 | OKZ-K160 | |
| 回 転 数 | 最小50~最大117rpm | |
| 変 速 方 式 | インバータ変速 | |
| 動 力 | 各1.5kW-4P | |
| 電 源 電 圧 | 三相AC200V | |
| 定 格 | 各6.8A | |
| 全 体 寸 法 | 幅850×奥行1,545(ステップ立上時1,810)×高さ1,515mm | |
| 全 体 重 量 | 450kg (電源コード10m含む) | |

■付属品

- ミキサー用安全カバー OKZ-CV160U
- アジテータ用安全カバー OKZ-CV160D
- サクシヨンケース
- アジテータフィルター

■オプション

- ミキサー・アジテータ用セーフティスイッチ
- アジテータドレンバルブ 50G
- セメント台 OKZ-SM2

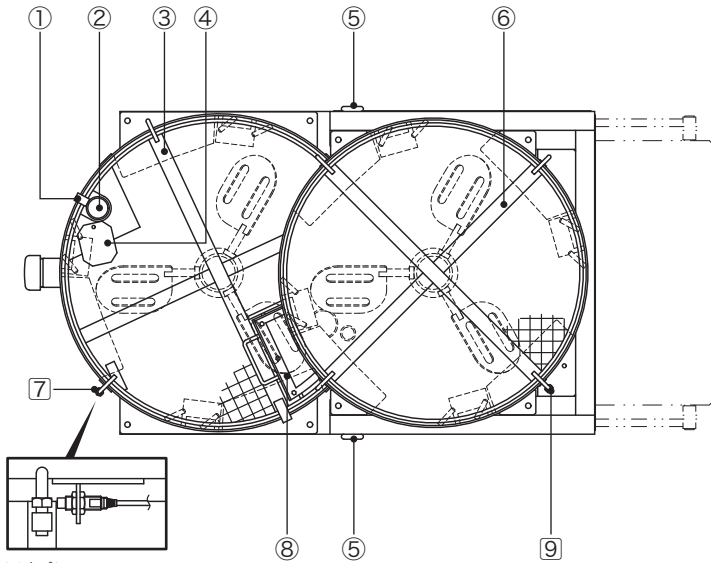
※折り畳み式ステップ 耐荷重150kg

商品改善のために、予告なく仕様を変更する場合があります。

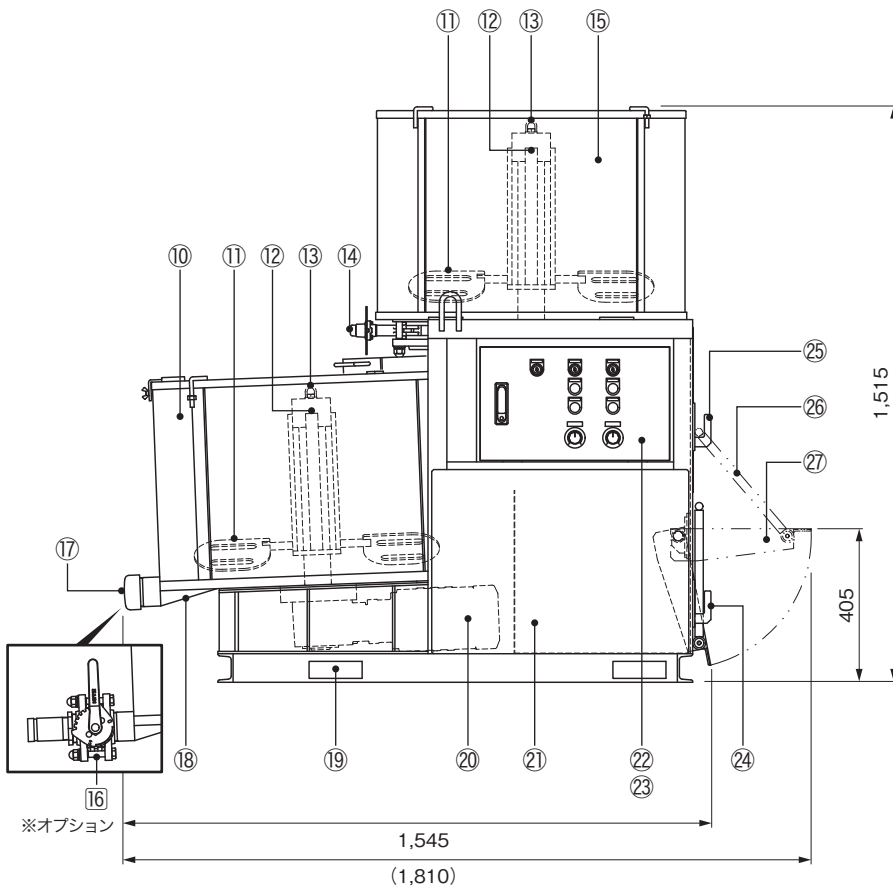
各部名称(本体)

■各部名称

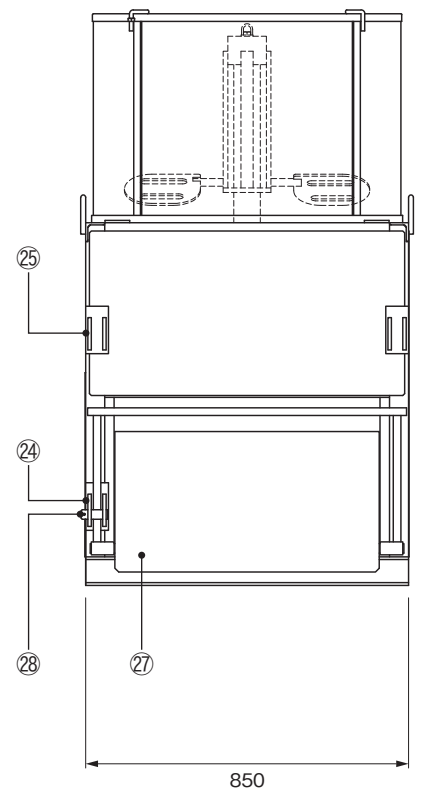
- | | |
|-------------------------------|-------------------------|
| ①サクシヨンケース | ⑮ミキサー(上槽) |
| ②サクシヨンケース差込口 | ⑯アジテータドレンバルブ 50G ※オプション |
| ③アジテータ用安全カバー(型番:OKZ-CV160D) | ⑰アジテータドレン用フタ |
| ④サクシヨンケース差込口フタ | ⑱アジテータドレン(排出口) |
| ⑤吊カン×2 | ⑲リフト爪差込口 |
| ⑥ミキサー用安全カバー(型番:OKZ-CV160U) | ⑳モータ×2 |
| ⑦アジテータ用セーフティスイッチ(近接センサ)※オプション | ㉑収納スペース |
| ⑧アジテータフィルター | ㉒制御盤 |
| ⑨ミキサー用セーフティスイッチ(近接センサ)※オプション | ㉓防汚カバー |
| ⑩アジテータ(下槽) | ㉔安全ロックピン受金具 |
| ⑪カクハン羽根×2(型番:OKZ-K160) | ㉕ステップステー受金具 |
| ⑫下カム×2 | ㉖ステップステー |
| ⑬カクハン羽根固定ボルト×2 | ㉗折り畳み式ステップ |
| ⑭ミキサー吐出バルブ | ㉘安全ロックピン |



※オプション
セーフティスイッチ拡大図



※オプション



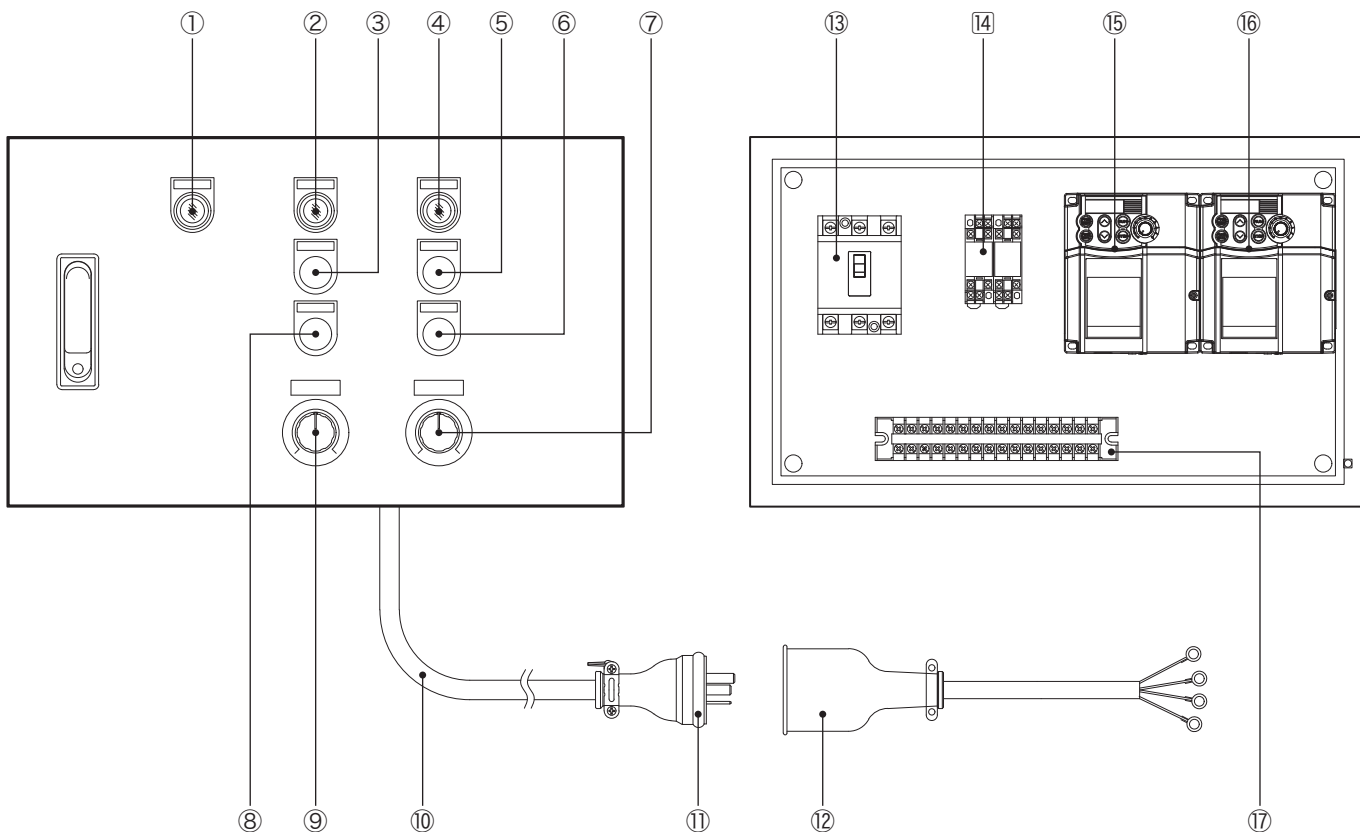
折り畳み式ステップの使用方法と注意点

1. 折り畳み式ステップは⑮ミキサーへの材料投入用で、耐荷重は150kgです。用途以外のご使用はお止めください。耐荷重以下でご使用ください。
2. 使用する際は、⑳ステップステーを㉕ステップステー受金具に掛けて㉗ステップを水平にしてください。
3. 保管、運搬時に収納する際は、㉗ステップと㉖ステップステーを折り畳み、㉔安全ロックピン受金具に㉘安全ロックピンを通し、㉗ステップと㉖ステップステーを固定してください。
4. 指などを挟まないようにご注意ください。
5. 収納時に㉘安全ロックピンを外すと、㉖ステップステーが倒れてくることがありますので、ご注意ください。
6. 電源コードを挟まないようにご注意ください。

各部名称(制御盤)

■各部名称

- | | | |
|------------------|-------------------|-------------------------------|
| ①電源入ランプ | ⑦ミキサー回転数調整ボリューム | ⑬電源ブレーカスイッチ |
| ②アジテータ異常ランプ | ⑧アジテータ停止・リセットスイッチ | ⑭セーフティスイッチ用リレー ※オプション使用時のみ |
| ③アジテータ運転スイッチ | ⑨アジテータ回転数調整ボリューム | ⑮アジテータ用インバータ |
| ④ミキサー異常ランプ | ⑩電源コード 10m | ⑯ミキサー用インバータ |
| ⑤ミキサー運転スイッチ | ⑪電源プラグ | ⑰端子台 |
| ⑥ミキサー停止・リセットスイッチ | ⑫コネクタボディ付引込コード | |



ご注意

●三相200V配線について

本機は(R・赤)(S・白)(T・黒)(アース・緑)で色別しています。UVW表記の場合は(U・赤)(V・白)(W・黒)(アース・緑)となります。

●正相/逆相運転について

本機はインバータユニットを介した運転となる為、一次側電源接続の正相、逆相は問題になりません。



『練って』『送る』機械を創る

岡三機工株式会社

<http://www.okasankikou.co.jp>

総務・経理 〒541-0052 大阪市中央区安土町3丁目4-5 本丸田ビル703 ☎06(6227)8001
 川崎営業所 〒210-0803 神奈川県川崎市川崎区川中島2丁目6-3 ☎044(266)2771
 名古屋営業所 〒476-0006 愛知県東海市浅山3丁目121 ☎052(604)0780
 大阪営業所 〒573-0131 大阪府枚方市春日野2丁目4-37 ☎072(859)5911
 福岡営業所 〒811-2317 福岡県糟屋郡粕屋町長者原東4-7-8 ☎092(938)7222
 大阪工場 〒573-0131 大阪府枚方市春日野2丁目4-37 ☎072(859)5751